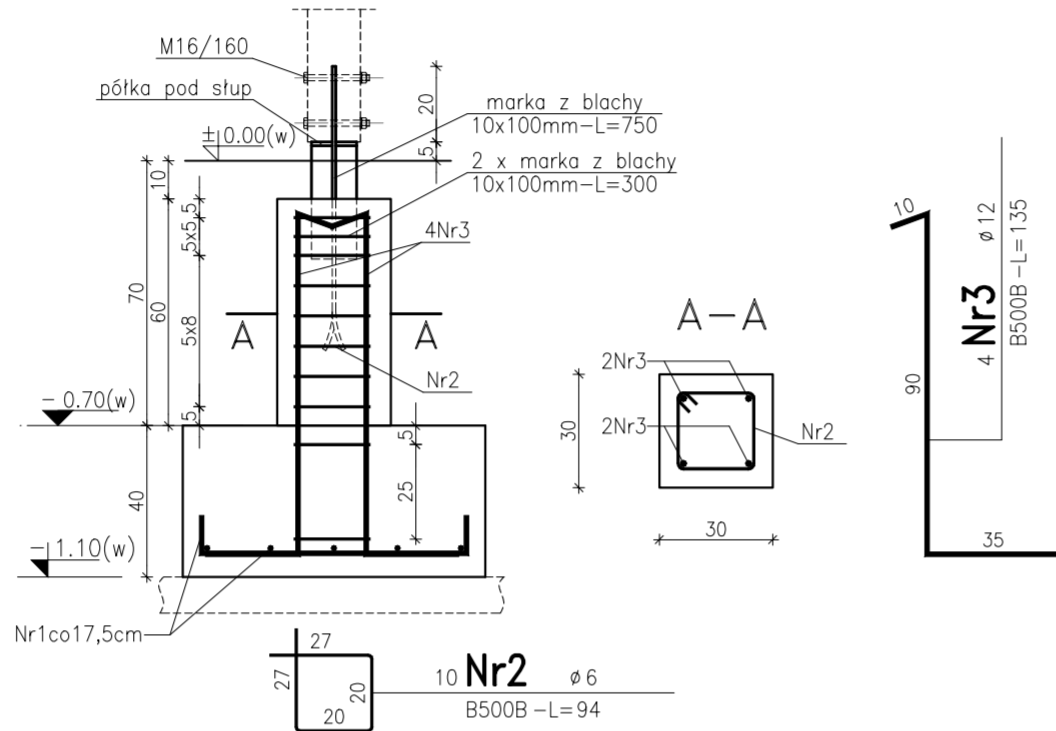
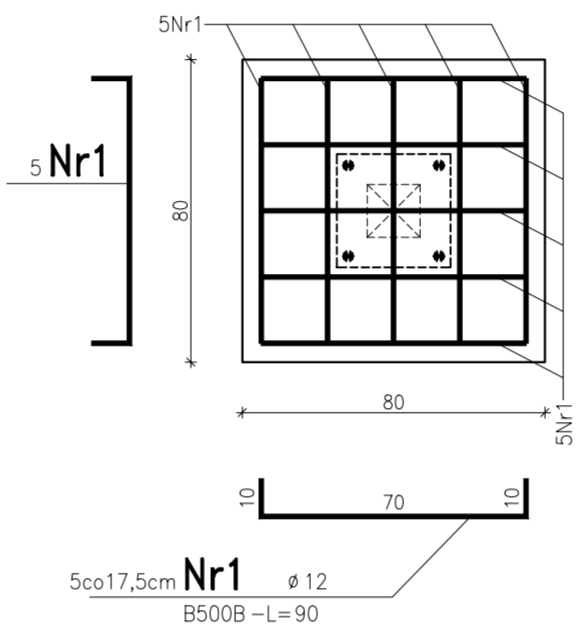


– WSZELKIE PRAWA ZASTĘPZCZONIE: Kópowanie lub rozpowszechnianie całości lub fragmentu niniejszej dokumentacji bez piśmennego zezwolenia autora jest PRAWNIE ZABRONIONE. Autodesk - licencja: SN-347-82812998

Trzpień Tr1, szt.9

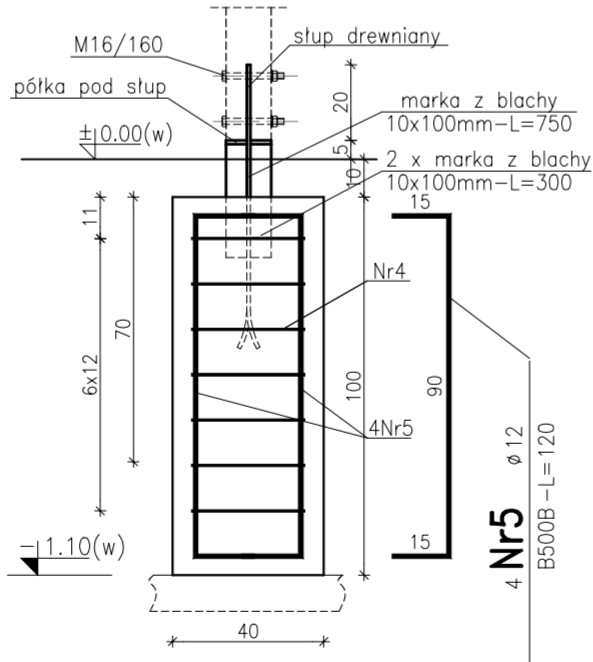


Stopa St1, szt.9

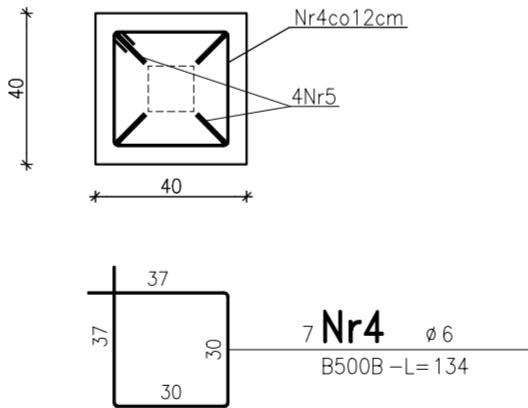


- UWAGI:
1. Pod stopami stosować podbudowę z chudego betonu grubości 10 cm.
  2. W miejscach występowania trzpień należy wypuścić zbrojenie ze stóp fundamentowy
  3. Zbrojenie stóp fundamentowych wykonać zgodnie z: PN-EN 1992-1-1:2008, Eurok
  4. Końce marek przed wbetonowaniem w trzpień należy rozciąć i odgiąć.
  5. Przyspawać pólki do marek pod oparcie słupów.
  6. Elementy stalowe cynkowane.

POŚREDNIE STOPY FUNDAMENTOWE St2 – szt.2  
POD SŁUPKI DREWNIANE



Widok z góry



Beton: C20/25(B25) – stopy fundamentowe  
Chudy beton: C8/10(B10)  
Stal zbrojeniowa: B500B  
Otulina zbrojenia: 5 cm

PROJEKTOWANIE - NADZÓR - DORADZTWO S.C.			
SŁAWOMIR FOSSA, MONIKA FOSSA UL. PODWALE 11, 59-500 ZŁOTORYJA TEL. 60 1 799 368, 60 59 002 18 www.grupapnd.pl - biuro@grupapnd.pl			
inwestor	Nadleśnictwo Węglińiec, ul. Piłsudskiego 6, 59-940 Węglińiec		data 19.07.2022
obiekt	Budowa budynku kancelarii i wiaty gospodarczej dla leśnictwa Osiecznica wraz z urządzeniami budowlanymi związanymi z obiektem budowlanym		
adres	dz. nr 934/2, 136(dr.), 180(dr.) obr. ewid. 0005 Osiecznica jedn. ewid. 020105_2 Osiecznica Gm. Węjska		skala 1:20
rysunek	ELEMENTY KONSTRUKCYJNE FUNDAMENTÓW WIATY		rys. K1.1w
stadium	PROJ. TECHNICZNY-KONSTRUKCJA	nr upr.	podpis
projektant	mgr inż. Sławomir Fossa		upr. do projektowania bez ograniczeń w specjalności konstrukcyjno-budowlanej nr ewidencyjny 87/005/04